

Plan d'avertüra generel

1:2 000

Explotaziun da gera e deponia Bos-chetta Plauna

radunanza cumünela

Decis da la radunanza cumünela dals:

Il president cumünel:

Il chanzlist:

Approvo da la regenza dals:

RB:

Il president:

Il cancellier:

Statuir plan d'avertüra generel

proget		
	Via agriculda, via da god	Art. 40 LF
	Access post d'observaziun Armeda Svizra	Art. 40 LF
	Post d'observaziun Armeda Svizra	Art. 40 LF
	Corridor da lingias Armeda Svizra	Art. 40 LF

Statuir plan d'avertüra generel aboli

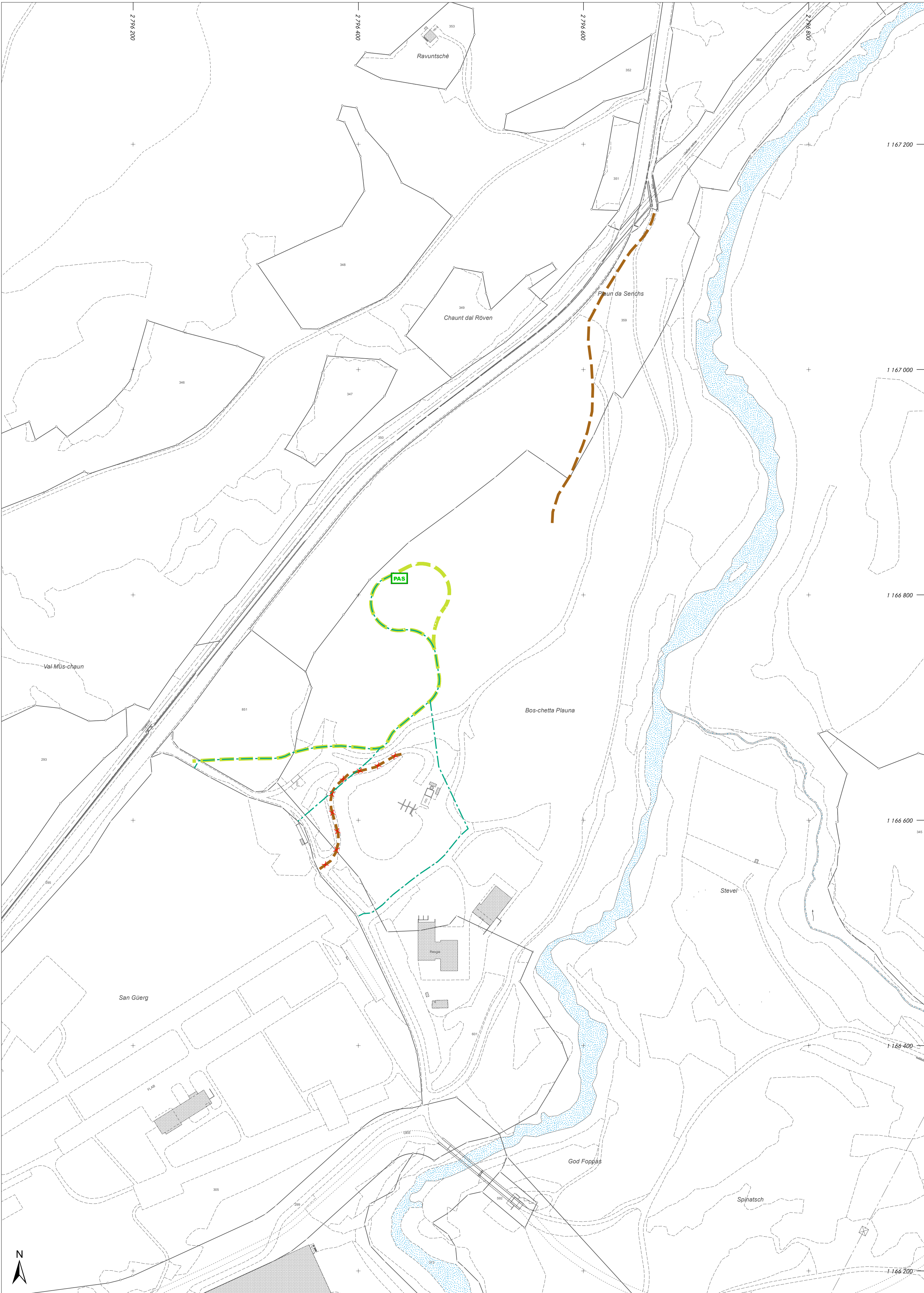
	Via agriculda, via da god aboli	Art. 40 LF
--	---------------------------------	------------

Cuntegns informativs

Informaziuns

	Ovas
LF	Ledicha da fabrica da la vachinauncha

Statuir plan d'avertüra generel



Fixaziun integreda i'l plan d'avertüra generel leghelmaing valabel (indicaziun)

existent	proget	abolida		
			Via da preparaziun dal territori	Art. 40 LF
			Via agriculda, via da god	Art. 40 LF
			Access post d'observaziun Armeda Svizra	Art. 40 LF
			Via da spassager	Art. 40 LF
			Via da velos	Art. 40 LF
			Via da mountainbike	Art. 40 LF
			Piazza da parker	Art. 40 LF
			Post d'observaziun Armeda Svizra	Art. 40 LF
			Corridor da lingias Armeda Svizra	Art. 40 LF
			Condot da provedimaint d'ova	Art. 41 LF
			Condot d'ova OEE	Art. 41 LF
			Chanalizaziun	Art. 41 LF

Cuntegns informativs

Orientant

	Via chantunela	LVias
	Binari da la viafier retica	EBG
	Lingia d'ota tensiun	EkG
	Lingia d'ota tensiun chi vain	Art. 41 LF
	Lingia d'ota tensiun suot terra chi vain	Art. 41 LF
	God	LG/LOG
	Zona da fabrica	

Informaziuns

	Ovas
LG	Ledicha da god
EBG	Electrictatgessetz
EkG	Electrictatgessetz
LOG	Ledicha chantunela d'avertüra
LVias	Ledicha d'avertüra da via dal chantun Graubünden
LF	Ledicha da fabrica da la vachinauncha

Fixaziun integreda i'l plan d'avertüra generel leghelmaing valabel (indicaziun)

