

Plan da zonas
1:2 000

Explotaziun da gera e deponia Bos-chetta Plauna

radunanza cumünela

Decis da la radunanza cumünela dals:

Il president cumünel:

Il chandist:

Approvo da la regenza dals:

RB:

Il president:

Il cancellier:

Statuir plan da zonas

| | | | |
|--------------------|--------------------|--------|---------------|
| Zona d'agricultura | Zona d'agricultura | SS III | Art. 32 LPTGR |
|--------------------|--------------------|--------|---------------|

| | | |
|----------------|--|----------------------|
| Utterius zonas | Zona d'explotaziun da gera e da deponia | Art. 32 LF |
| | Zona d'elavurer material (Schoglimaint sainza ulteriurs proceders fin ils 31. december 2037) | Art. 33 LF |
| | Zona da resgia e magazin forestel aboli | SS III Art. 29 LF |
| | Zona da resgia e magazin forestel | SS III Art. 29 LF |
| | Zona ulteriuir territori | SS III Art. 41 LPTGR |

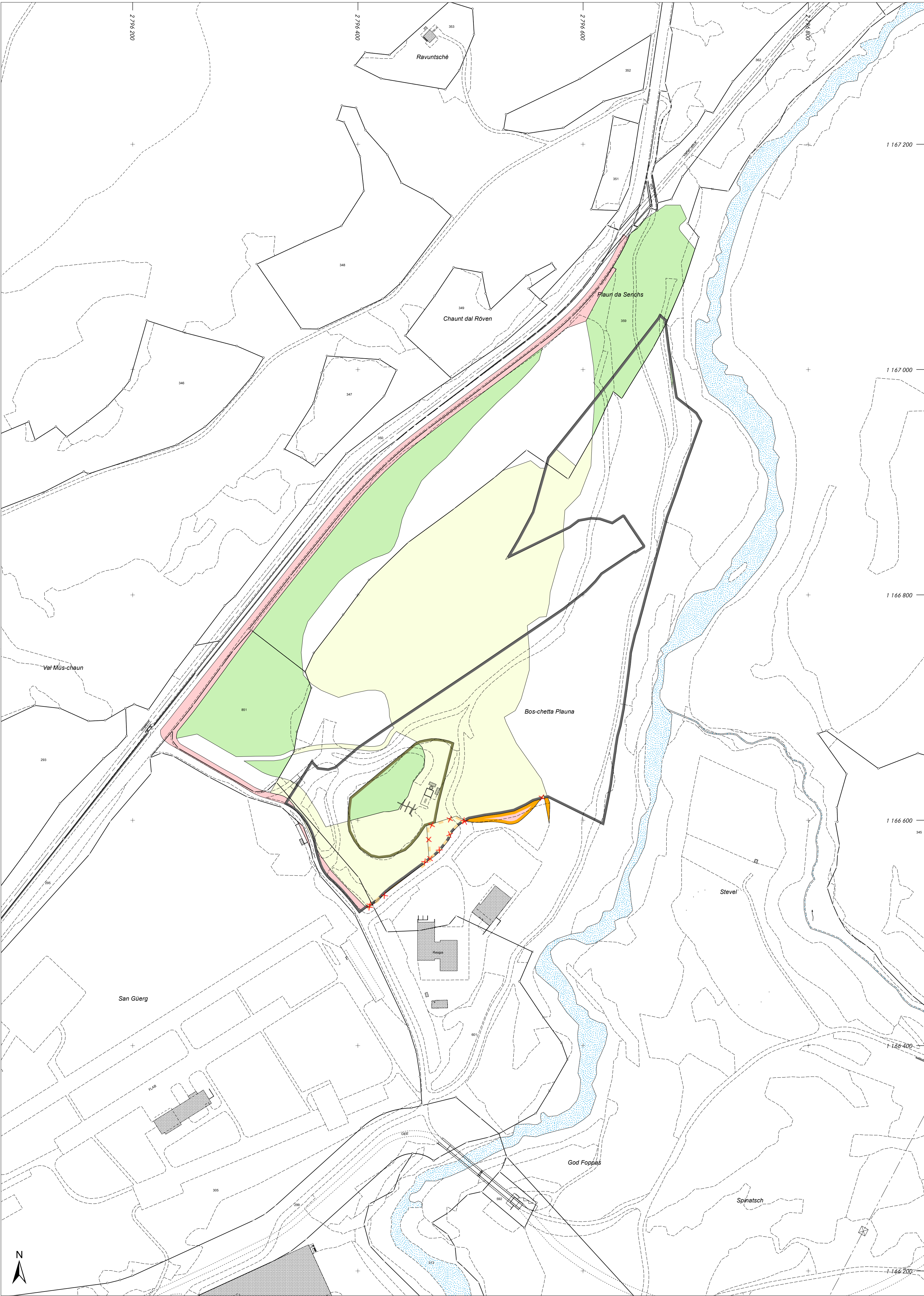
Cuntegns infurmativs

| | | |
|-----------|-----|--------|
| Orientant | God | LG/LGG |
|-----------|-----|--------|

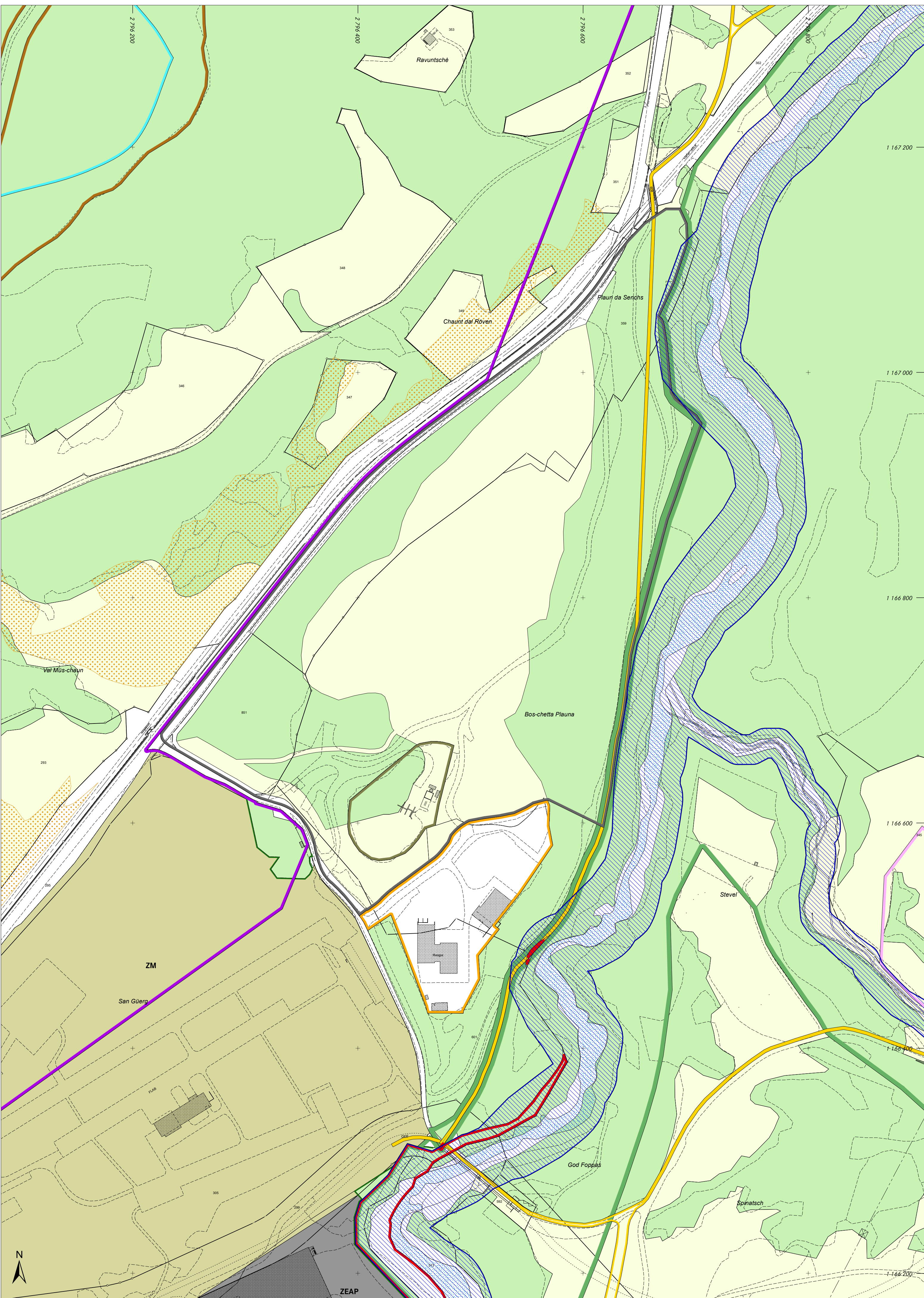
Infurmaziuns

| | |
|-------|---|
| LG | Ledscha da god |
| SS | Schulin da sensibilizaziun tenor uorden protecziun da camera |
| LPTGR | Ledscha davart la planisaziun dal territori per il chantun Grischun |
| LGG | Ledscha chantunala davart il gual |
| LF | Ledscha da fabrica da la veschinauncha |

Statuir plan da zonas



Fixaziun integreda i'l plan da zonas leghelmaing valabel (indicaziun)



Fixaziun integreda i'l plan da zonas leghelmaing valabel (indicaziun)

| | | | | |
|------------------|------|-------------------------------------|--------|---------------|
| Zonas da fabrica | ZEAP | Zona per edificiz ed areals publics | SS II | Art. 28 LPTGR |
| | ZM | Zona da militier | SS III | Art. 29 LF |

| | | | |
|--------------------|--------------------|--------|---------------|
| Zona d'agricultura | Zona d'agricultura | SS III | Art. 32 LPTGR |
|--------------------|--------------------|--------|---------------|

| | | |
|---------------------|---|-------------------|
| Zonas da protecziun | Zona lös süts | Art. 27 LF |
| | Zona da pos per la sulvaschina | Art. 28 LF |
| | Zona da resgia e magazin forestel | SS III Art. 29 LF |
| | Zona da sport d'inviern/ loipa | Art. 31 LF |
| | Zona da protecziun da la cuntredgia | Art. 33 LPTGR |
| | Zona da tirs da defaissa cunter avius | Art. 34 LF |
| | Zona archeologica | Art. 36 LPTGR |
| | Zona pe proteger l'ova da fuonz e funtaunas | Art. 37 LPTGR |
| | zona da spazi d'ovas | Art. 37a LPTGR |

| | | |
|----------------|--|----------------------|
| Utterius zonas | Zona d'explotaziun da gera e da deponia | Art. 32 LF |
| | Zona d'elavurer material (Schoglimaint sainza ulteriurs proceders fin ils 31. december 2037) | Art. 33 LF |
| | Zona da prieviel cun grand prieviel | Art. 38 LPTGR |
| | Zona ulteriuir territori | SS III Art. 41 LPTGR |
| | Cunfin da god static | Art. 10/13 LG |

Cuntegns infurmativs

| | | |
|-----------|-----|--------|
| Orientant | God | LG/LGG |
|-----------|-----|--------|

Infurmaziuns

| | |
|-------|---|
| LG | Ledscha da god |
| SS | Schulin da sensibilizaziun tenor uorden protecziun da camera |
| LPTGR | Ledscha davart la planisaziun dal territori per il chantun Grischun |
| LGG | Ledscha chantunala davart il gual |
| LF | Ledscha da fabrica da la veschinauncha |